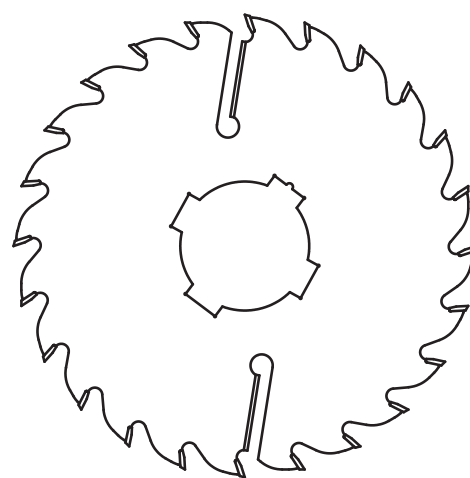


Пилы из группы **PI-503** – это пилы с прямым зубом GM и с двумя открытыми (+2) либо с двумя открытыми и двумя закрытыми (+4) боковыми зубьями, предназначены для работы на многопильных станках, для продольной резки сухой мягкой или твердой монолитной древесины. Пилы покрыты специальным материалом, который предохраняет тело пилы от налипания живичных смол и уменьшает силы трения.

Резка: многопильная, вдоль волокон.

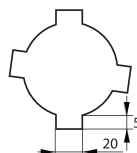
Предназначение: древесина сухая, мягкая и твердая.

PI-503



| Каталожный код | Тип | D mm | B mm | b mm | d mm | Шпонки | z | γ | |
|----------------|--------|------|------|------|------|--------|------|-----|------|
| P0300800 | PI-503 | 250 | 2,8 | 1,8 | 30 | - | 24+2 | 18° | GM • |
| P0300801 | PI-503 | 250 | 2,8 | 1,8 | 70 | 4/20x5 | 24+2 | 18° | GM • |
| P0300802 | PI-503 | 250 | 2,8 | 1,8 | 80 | 4/20x5 | 24+2 | 18° | GM • |
| P0300803 | PI-503 | 300 | 3,2 | 2,1 | 30 | 4/20x5 | 18+4 | 18° | GM • |
| P0300804 | PI-503 | 300 | 3,2 | 2,1 | 70 | 4/20x5 | 18+4 | 18° | GM • |
| P0300805 | PI-503 | 300 | 3,2 | 2,1 | 80 | 4/20x5 | 18+4 | 18° | GM • |
| P0300862 | PI-503 | 300 | 3,2 | 2,1 | 90 | 4/20x5 | 18+4 | 18° | GM + |
| P0300806 | PI-503 | 315 | 3,5 | 2,3 | 70 | 4/20x5 | 18+4 | 18° | GM • |
| P0300807 | PI-503 | 315 | 3,5 | 2,3 | 80 | 4/20x5 | 18+4 | 18° | GM + |
| P0300808 | PI-503 | 350 | 3,5 | 2,3 | 30 | 4/20x5 | 24+4 | 18° | GM • |
| P0300809 | PI-503 | 350 | 3,5 | 2,3 | 70 | 4/20x5 | 24+4 | 18° | GM • |
| P0300810 | PI-503 | 350 | 3,5 | 2,3 | 80 | 4/20x5 | 24+4 | 18° | GM • |

Две пары шпонок размещены с угловым смещением, для того чтобы была возможность расположить пилы на вале таким способом, чтобы во время резки создавалось наименьшее сопротивление.



Каталожные размеры шпонок.

При заказе пил с нестандартным отверстием нужно указать количество и размеры шпонок.