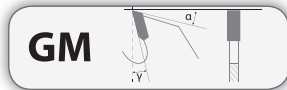
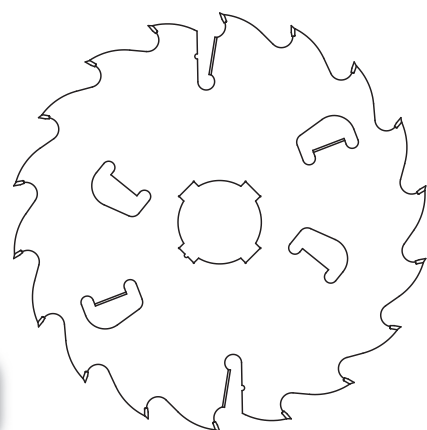


PI-517



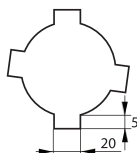
Пилы из группы **PI-517** – это пилы с прямым зубом GM и с двумя открытыми и двумя или четырьмя закрытыми (+4 или +6) боковыми зубьями, предназначены для работы на многопильных станках, для продольной резки мокрой лиственной или другой твердой древесины. Пилы покрыты специальным материалом, который предохраняет тело пилы от налипания живичных смол и уменьшает силы трения.

Резка: многопильная, вдоль волокон.

Предназначение: древесина мокрая, твердая.

Каталожный код	Тип	D mm	B mm	b mm	d mm	Шпонки	z	γ		
P1700457	PI-517	250	3,4	2,2	70	4/20x5	16+2	20°	GM	+
P1700001	PI-517	300	3,7	2,5	70	4/20x5	18+4	20°	GM	•
P1700002	PI-517	300	3,7	2,5	80	4/20x5	18+4	20°	GM	•
P1700458	PI-517	315	3,7	2,5	80	4/20x5	18+4	20°	GM	+
P1700003	PI-517	350	4,0	2,7	70	4/20x5	18+4	20°	GM	•
P1700004	PI-517	350	4,0	2,7	80	4/20x5	18+4	20°	GM	•
P1700170	PI-517	350	4,0	2,7	90	4/20x5	18+4	20°	GM	•
P1700459	PI-517	350	4,0	2,7	70	4/20x5	24+4	20°	GM	+
P1700016	PI-517	350	4,0	2,7	80	4/20x5	24+4	20°	GM	+
P1700005	PI-517	400	4,2	2,8	70	4/20x5	18+6	20°	GM	•
P1700006	PI-517	400	4,2	2,8	80	4/20x5	18+6	20°	GM	•
P1700460	PI-517	400	4,2	2,8	70	4/20x5	24+6	20°	GM	+
P1700007	PI-517	450	4,7	3,3	70	4/20x5	18+6	20°	GM	+
P1700008	PI-517	450	4,7	3,3	80	4/20x5	18+6	20°	GM	+
P1700009	PI-517	500	4,7	3,3	70	4/20x5	20+6	20°	GM	+
P1700010	PI-517	500	4,7	3,3	80	4/20x5	20+6	20°	GM	+

Две пары шпонок размещены с угловым смещением, для того чтобы была возможность расположить пилы на вале таким способом, чтобы во время резки создавалось наименьшее сопротивление.



Каталожные размеры шпонок.

При заказе пил с нестандартным отверстием нужно указать количество и размеры шпонок.