

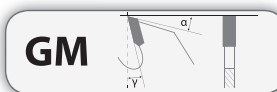
Пилы из группы **PI-510** – это пилы с прямым зубом GM и с двумя открытыми (+2) либо с двумя открытыми и двумя или четырьмя закрытыми (+4 или +6) боковыми зубьями, предназначены для работы на многопильных станках, для продольной резки мокрой хвойной или другой мягкой древесины. Пилы покрыты специальным материалом, который предохраняет тело пилы от налипания живичных смол и уменьшает силы трения.

Резка: многопильная, вдоль волокон.

Предназначение: древесина мокрая, хвойная и мягкая.



PI-510

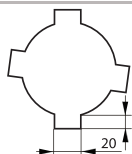


Каталожный код	Тип	D mm	B mm	b mm	d mm	Шпонки	z	γ		
P1001303	PI-510	250	3,1	1,8	70	4/20x5	16+2	23°	GM	•
P1001304	PI-510	250	3,1	1,8	70	4/20x5	20+2	23°	GM	•
P1001324	PI-510	300	3,4	2,1	70	4/20x5	18+4	23°	GM	•
P1001208	PI-510	300	3,4	2,1	80	4/20x5	18+4	23°	GM	•
P1001279	PI-510	315	3,9	2,6	80	4/20x5	18+4	23°	GM	•
P1001327	PI-510	350	3,9	2,6	70	4/20x5	18+4	23°	GM	•
P1001328	PI-510	350	3,9	2,6	80	4/20x5	18+4	23°	GM	•
P1001307	PI-510	350	3,9	2,6	90	4/20x5	18+4	23°	GM	•
P1001308	PI-510	350	3,9	2,6	70	4/20x5	24+4	23°	GM	•
P1001309	PI-510	350	3,9	2,6	80	4/20x5	24+4	23°	GM	•
P1001329	PI-510	400	4,0	2,7	70	4/20x5	18+6	23°	GM	•
P1001330	PI-510	400	4,0	2,7	80	4/20x5	18+6	23°	GM	•
P1001325	PI-510	400	4,0	2,7	70	4/20x5	24+4	23°	GM	•
P1001302	PI-510	450	4,5	3,1	70	4/20x5	18+6	23°	GM	•
P1001312	PI-510	450	4,5	3,1	80	4/20x5	18+6	23°	GM	•
P1001326	PI-510	500	4,5	3,1	70	4/20x5	20+6	23°	GM	•

Стабилизирующие пилы PI-510 с повышенной толщиной корпуса. Пилы применяются по краям ряда.

P1001314	PI-510	250	4,4	3,1	70	4/20x5	16+2	23°	GM	•
P1001316	PI-510	300	4,4	3,1	70	4/20x5	16+4	23°	GM	•
P1001317	PI-510	350	5,0	3,6	70	4/20x5	18+4	23°	GM	•
P1001318	PI-510	350	5,0	3,6	80	4/20x5	18+4	23°	GM	+
P1001319	PI-510	350	5,0	3,6	90	4/20x5	18+4	23°	GM	•
P1001320	PI-510	400	5,2	3,6	70	4/20x5	18+6	23°	GM	•
P1001321	PI-510	400	5,2	3,6	80	4/20x5	18+6	23°	GM	•
P1001322	PI-510	450	5,5	4,1	70	4/20x5	18+6	23°	GM	•
P1001323	PI-510	450	5,5	4,1	80	4/20x5	18+6	23°	GM	•
P1001331	PI-510	500	5,5	4,1	70	4/20x5	20+6	23°	GM	•

Две пары шпонок размещены с угловым смещением, для того чтобы была возможность расположить пилы на вале таким способом, чтобы во время резки создавалось наименьшее сопротивление.



Каталожные размеры шпонок.

При заказе пил с нестандартным отверстием нужно указать количество и размеры шпонок.